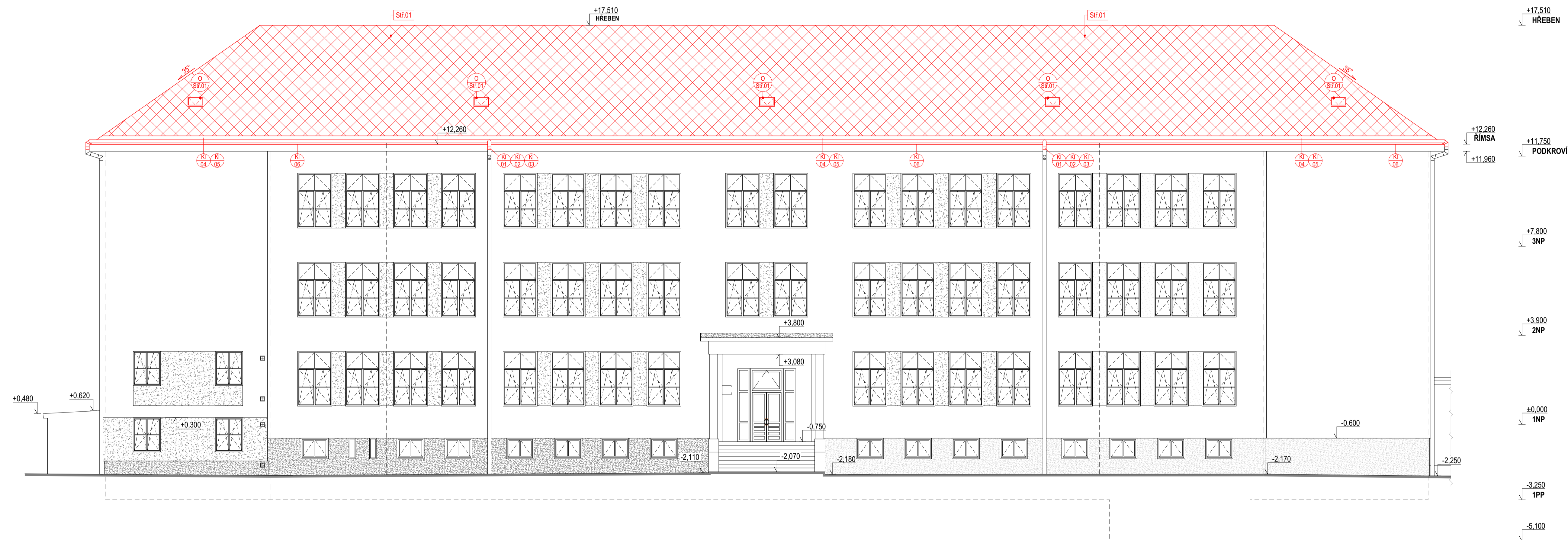
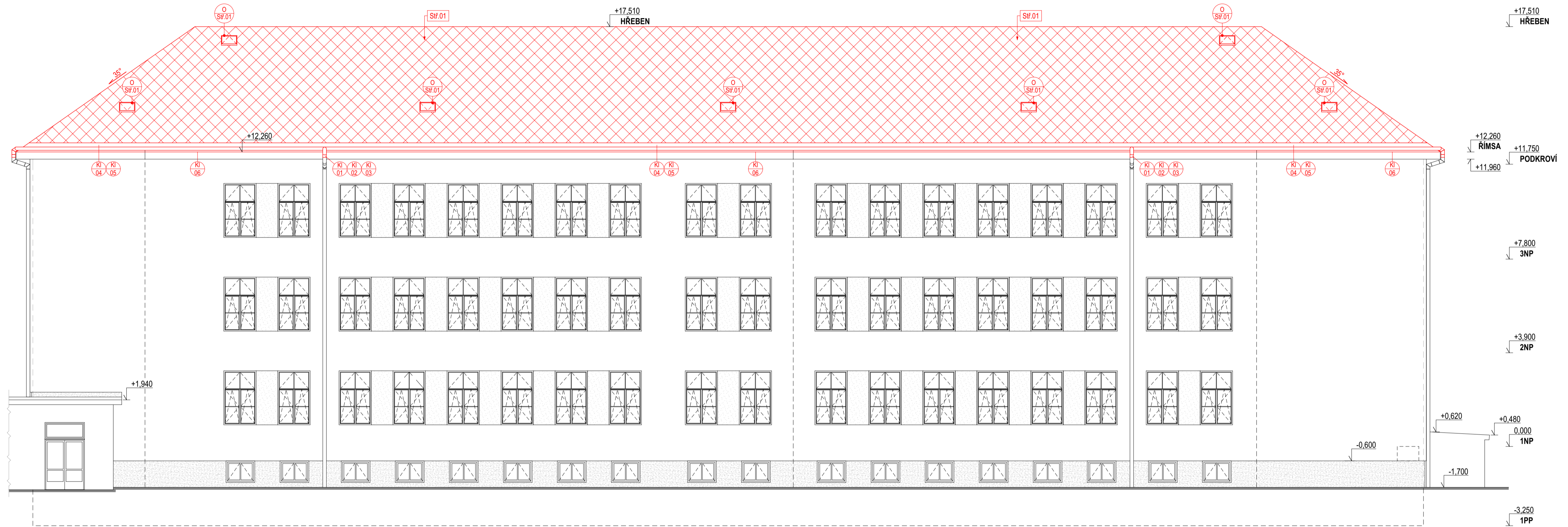


## POHLED JIHOVÝCHODNÍ



### POHLED SEVEROZÁPADNÍ



	STÁVAJÍCÍ OBVOODOVÁ KONSTRUKCE + KONTAKTNÍ ZATEPLOVACÍ SYSTÉM E 120 mm
	STÁVAJÍCÍ NOSNĚNÉMOŠNÉ KONSTRUKCE
	NOVÁ STŘEŠNÍ KRYTINA - VLÁKNOCEMENTOVÁ ČESKÁ ŠABLONA, BARVA ČERNÁ
	BLIŽŠÍ SPECIFIKACE POŽADAVŮ - viz D.1.3 POŽADAVKY BEZPEČNOSTNÍ ŘEŠENÍ STAVEB
	JEDNOTLIVÉ SKLADBY KONSTRUKCI
	NOVÝ STŘEŠNÍ VÝLEZ PRO SKLÁDANOU STŘEŠNÍ KRYTINU - 600x600 mm
	KLEMPŘSKÉ PŘEVY OBECNÉ
	ZAMEČNIČKÉ PŘEVY OBECNÉ

**Sř.01** NOVÁ STŘEŠNÍ KRYTINA - VLÁKNOCEMENTOVÁ ČESKÁ ŠABLONA, BARVA ČERNÁ

**Sř.02** TYČOVÝ ZACHYTÁVAČ SNĚHU

**Sř.03** VENTILAČNÍ PROSTUP STŘEŠNÍ KRYTINOU DN110 - 16 ks

**NOVO POVRCHOVÉ SÁDOKY PODLAH**  
- Všechny druhy dlaždic 30x30 cm  
- Všechny druhy dlaždic 60x60 cm  
- PROJEKCE NOVÝCH KATEK NA STĚNÁCH, STŘEŠÍCH  
- Povrchy omítky opláštěné omítkou, nová provedení VPC omítky + štuková omítky + náter  
- **NOVO ZÁŘÍKOVÉ POKRYTÍ (UV, umyvadla, batérie atd.)**  
- Návrh, instalace a odstavení jakékoliv komplety od: plynových pístů  
- **NOVÉ KER. OBLOKY STĚN**  
- Barmont a vlastní vzhled! Můžete zvolit omítku na stěně dle předložených vzorů investorem  
- **DOPĚLNÉ K. PRÁCE**  
- Přesahující okraje dlaždic širší než 2,2 m / nově barmontu 5,5 m + samonáklepné potře  
- **DOPĚLNÉ K.**  
- Jedna se zaplavením po odhoštění potrubí lachy na stěně  
- Přesahující okraje dlaždic širší než 2,2 m / nově barmontu 5,5 m + samonáklepné potře  
- Po zaplavení nové k. práce. Úspěšná oprava potrubí 27,5 m / nově barmontu 5,5 m + samonáklepné potře  
- Po zaplavení nové k. práce. Úspěšná oprava potrubí 27,5 m / nově barmontu 5,5 m + samonáklepné potře  
- Fráziy pístů nové k. práce + odpadové chodníky + betonových dlaždic 20x20x50 mm  
- Jednotlivé k. práce na plošné k. práce 20 m  
- **NÁNOVÉ VÝSTROJNÍ ZDVIHA**  
- **NOVO VEDENÍ ODSTAVNÍ KANALIZACE**  
- Všechny druhy odstavňích kanalizací DN 100, napájení na střešní kanalizace  
- Oteplení k. práce  
- Přesahující okraje dlaždic širší než 2,2 m / nově barmontu 5,5 m + samonáklepné potře  
- Přesahující okraje dlaždic širší než 2,2 m / nově barmontu 5,5 m + samonáklepné potře  
- **OPRAVA KOMUNIKACE TELISA CP**  
- Všechny druhy odstavňích kanalizací DN 100, napájení na střešní kanalizace  
- Všechny druhy odstavňích kanalizací DN 100, napájení na střešní kanalizace  
- Všechny druhy odstavňích kanalizací DN 100, napájení na střešní kanalizace

ROZMĚRY A TVARY UVEDENÉ VE VÝKRESECH BYLY PŘEVZATY Z PŮVODNÍ STAVEBNÍ DOKUMENTACE  
PŘED NÁVRHEM JAKÝCHKOLI STAVEBNÍCH PRŮJEDŮ A OPATŘENÍ MUSÍ BYT PŘEVYŠENO ZAMĚŘENÍ  
SPECIFICKÉ MATERIÁLŮ A SKLADOB KONSTRUKCI ODRAŽAJÍ POJZE VIDITELNÉ PRVKY, SONDY A ZKOUSKY  
MATERIÁLŮ NEBYLY PROVEDENY UVNITŘ IMOTY STAVEBNÍCH KONSTRUKCÍ SE MOHOU NALÉZAT SKRYTÉ  
STAVEBNÍ PRVKY, VEDENÍ A DUTINY, KTERÉ NEJSOU PATRNÉ PŘI VIZUÁLNÍM PŘÍJÍMŮM PRŮJZKŮ  
ZAKLADOVÝCH KONSTRUKCÍ NEBYL PŘEVZEN TVAR BYL PŘEVZAT Z PŮVODNÍ STAVEBNÍ DOKUMENTACE

NAVLAŽIKOVÉ KONSTRUKCE STÁVAJÍCÍCH STAVŮ NUDO OVĚŘE DLE SKUTEČNOSTÍ  
NOVÉ A STAVAJÍCÍ KONSTRUKCE OBJEKTU BUDOU PĚVNĚ PROPojENÝ (BEZ VLÁŽENÍ DILATAČE)  
ZÁKLADY FUNDACE, DIMENZE JEDNOTLIVÝCH PRŮJEMŮ A KONSTRUKČNÍ VÝZTUŽ UPRVĚNÁ ČÁST PROJEKTOVÉ  
DOKUMENTACE - O 1.2 STAVĚNÍ KONSTRUKČNÍ ŘEŠENÍ  
PŘENOSNÉ HASÍČE PÁSTROUJE BUDOU PŘEČKOU DLE POŽADAVKŮ 0.1.3 POŽÁRNÍ BEZPEČNOSTI ŘEŠENÍ  
VEŠKERÉ STAVBY PRÁCE MUSÍ UBLIKOVAT V KOORDINACI SE VŠEMI OSTATNÍMI PROJEKTY A JEDNOTLIVÝMI PROFESNÍM  
PŘI ZNĚNÍ NUDO NEYCHAT NIKY A PŘIPRAVENOST DLE POKYNU JEDNOTLIVÝCH PROFESÍ (DROBNÉ NIKY A PROSTUPY  
BUDOU VÝRŽNUTY A VYKRYTÝY DODATEČNĚ)  
TATO DOKUMENTACE NENAHRAŽUJE PROVÁDĚCÍ DOKUMENTACI  
NEJASNOSTI A ZMĚNÝ JE TŘEBA KONZULTOVAT S PROJEKTEM

[illegible]